



Stries plus foncées sur fleurs de **pêchers**, variétés rosacées



Décoloration autour des nervures, d'aspect translucide, sur feuilles de **pêcher**

Symptômes de Sharka sur fruitiers à noyau

DRAAF- SRAL Languedoc – Roussillon Midi-Pyrénées

Cité Administrative - Bat E Bd Armand Duportal
31074 TOULOUSE

Tel : 05.61.10.62.91 - Fax : 05.61.10.62.72

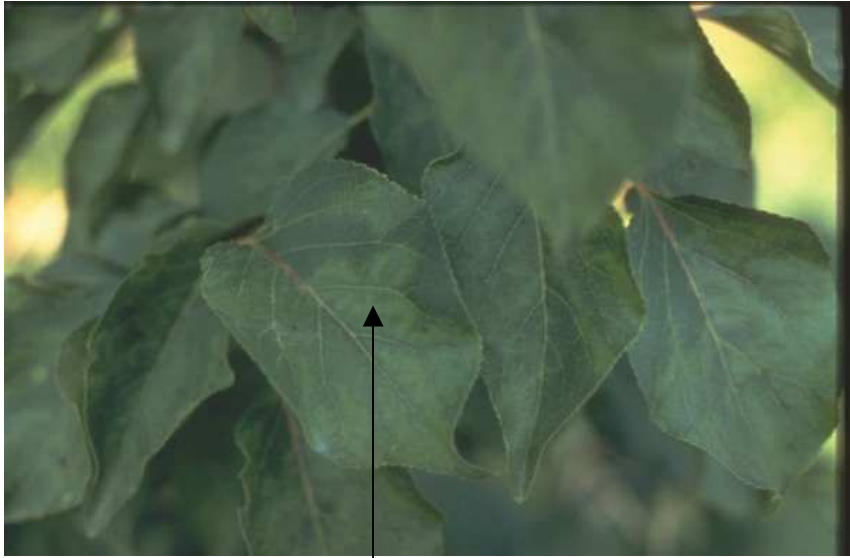
Poste de Montpellier :
Place Chaptal – CS 70039
34060 MONTPELLIER CEDEX 02
Tel : 04 67 10 19 50 – Fax : 04 67 10 19 46



Taches de décoloration chlorotiques sur fruits de **prunes...** et de **pêches**, avec déformation (bosselage)



(Photos SRAL – LR)



Plages chlorotiques autour des nervures sur **abricotier**



Anneaux jaunâtres et déformations sur fruits d'**abricot**



Décoloration de la chair et taches chlorotiques (claires) sur le noyau d'**abricot**