



Adaptation des forêts au changement climatique

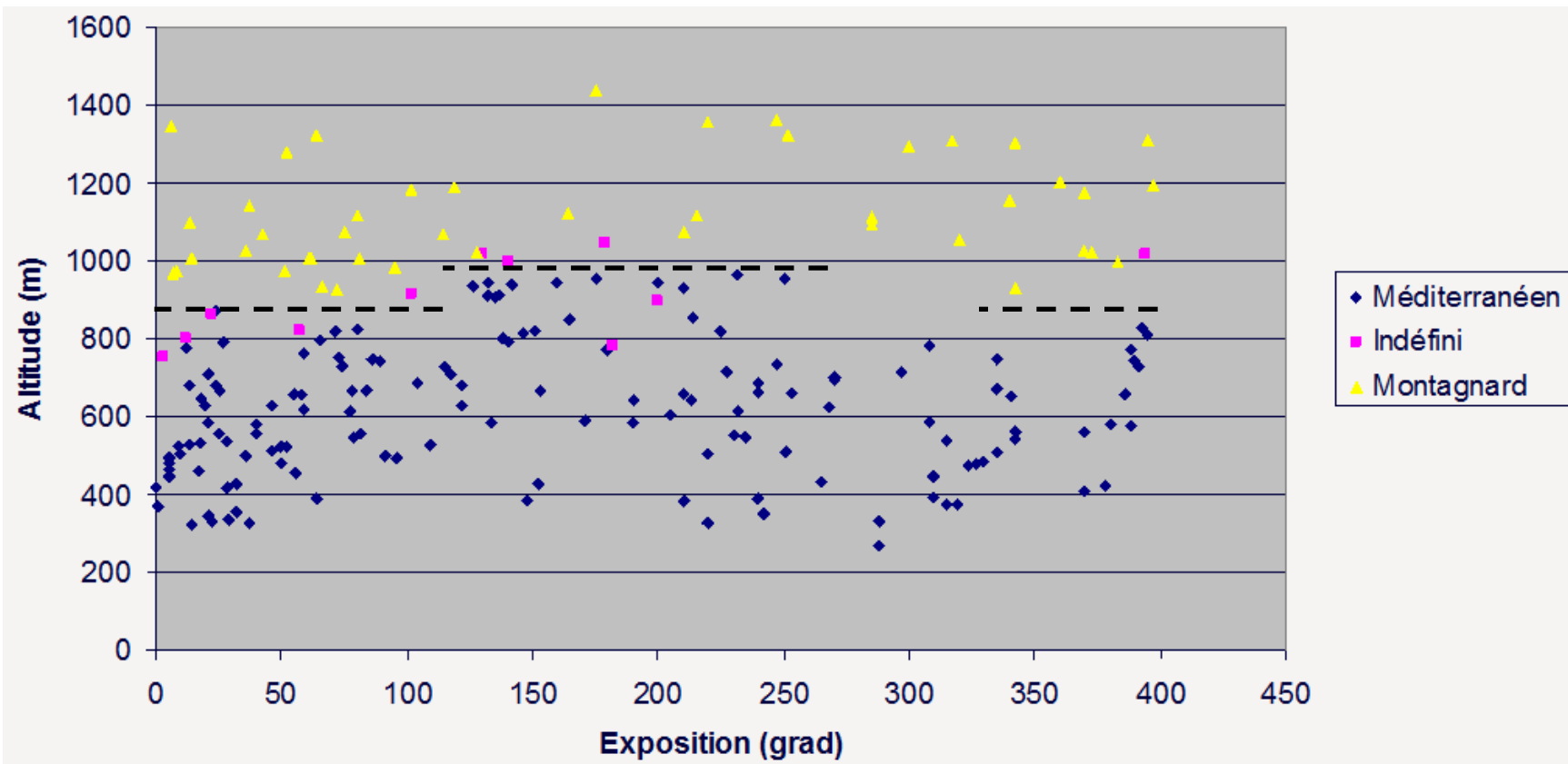
Les actions engagées par l'ONF en Languedoc-Roussillon

Journée « changement climatique et forêt »
Montpellier – 17 septembre 2015
(J. Ladier)



Définition de compartiments bioclimatiques

Résultats provisoires / Corbières occidentales et Cévennes



=> Étude à poursuivre et à étendre



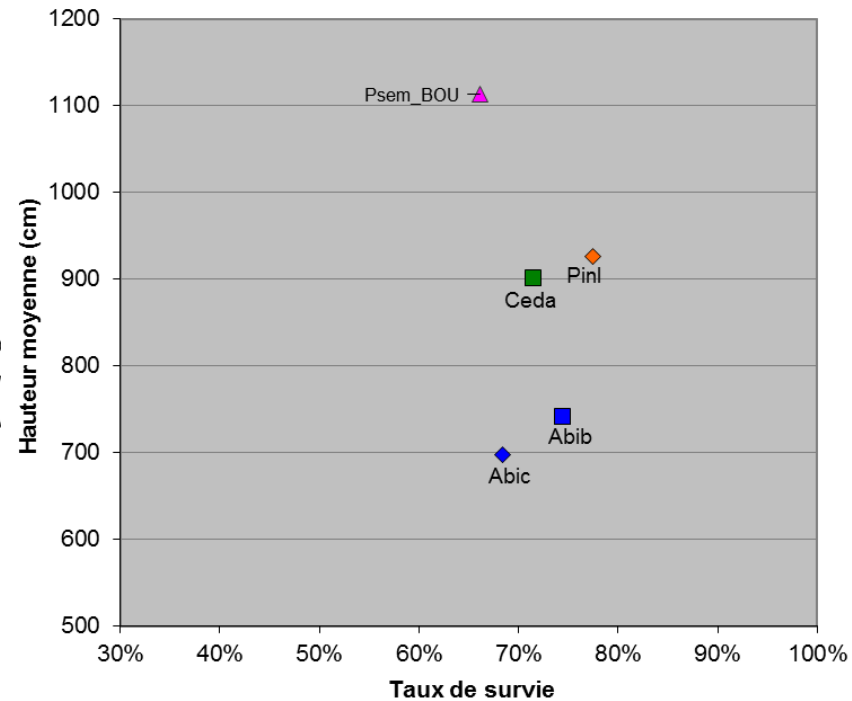
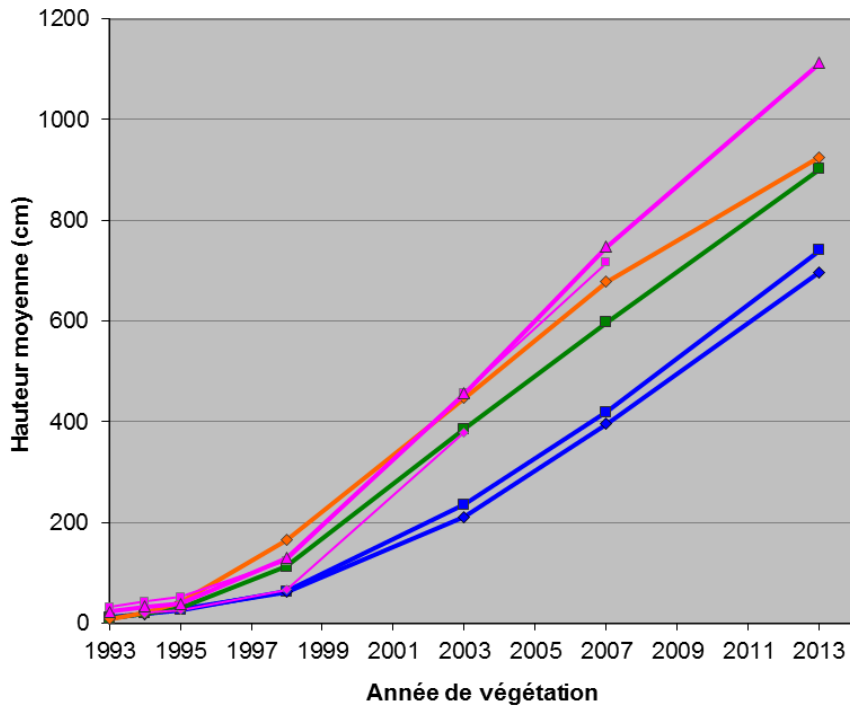
Adaptation des essences

- 14 dispositifs de comparaison d'essences/adaptation
 - (carte)



Adaptation des essences

- ❑ 14 dispositifs de comparaison d'essences/adaptation
- ❑ Comparaison d'essences



Exemple : ND de Parlatges



Adaptation des essences

- ❑ 14 dispositifs de comparaison d'essences/adaptation
- ❑ Comparaison d'essences
 - Pins (brutia, laricio, noir, sylvestre), cèdres (Atlas, Liban), Douglas, Sapins méditerranéens (Bornmüller, Céphalonie, Cilicie), Calocèdre
- ❑ Comparaison de provenances
 - Pin brutia (FD Monts d'Orb)
 - Sapins méditerranéens (FD Gardons)
 - Douglas (FD Avant-Monts)
 - Cèdre de l'Atlas (FD Callong)

=> *Limite principale = manque de répétitions*



Adaptation des peuplements en place

- ❑ Dispositifs pour modèles de croissance
 - Cèdre (Soulanes de Nore, Corbières occidentales)
 - Pin laricio (Corbières occidentales)
 - ⇒ Valorisation pour adaptation CC
- ❑ Sylviculture économe en eau
 - Sapin pectiné (pays de Sault)
 - ⇒ Installation de dispositifs en condition de gestion



... à poursuivre !